

## "Guruputa" Fäste till Marcialonga.

### Slitsark grundvallning och snabba skidor

1. Tunt lager klistre Guruwax Extrem 39
2. Täck klistret med burk Guruwax Extrem Hallgeir
3. Värm med strykjärn. Jämna ut
4. Ställ ut skidorna kallt över natten
5. Klossa ytan len. Klart !
6. Fästvalla utanpå kan väljas kallare och snabbare.



### Valla med Dagge

kurs/vallning  
Boka gärna!  
#fixyskitem

## JULKLAPPSTIPS

**FIXY-kuben**  
köper man på  
[www.fixy.se](http://www.fixy.se)

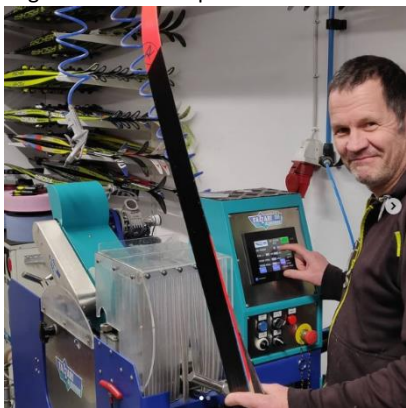


## Urban Nilsson beskrev i förra Blaskan..

- Skidan 70%
- Strukturen 20 %
- Vallan 10%.

## Att vallan har så liten betydelse gentemot skidans struktur är något som väcker förvåning hos många

En som har koll på strukturer är Lars Tallbom JSS Jämtlands skidservice. Bröderna Aukland (A) med stor erfarenhet på området skriver i sin bok en del om skidslipning. Vi låter Lars (L) kommentera några av brödernas påståenden...



A: Dagens slipstrukturer har så fin yta att man kan tävla direkt på den utan inkörning.

**L: Absolut..Bra slipmaskiner med fräscha verktyg ger skarpa strukturer. Det man behöver göra efter slip är att mätta skidor och göra det på rätt sätt.**

A: Pulvervallning sliter hårt på strukturen och man kan lägga pulver 5-6 ggr innan det är dags för slipning.

**L: Det stämmer... Den höga temperaturen på järnet plattar till strukturen. Man får efterhand blanka partier som dels inte tar åt sig vallan dels inte förmår tränga undan vattenfilmen på rätt sätt. Då är det dags att slipa igen.**

A Fina strukturer håller längre än grova

**L: Fin struktur är tätare och inte lika djup. Bär lasten bättre och slits således inte på samma sätt som grov. Dessutom tenderar skidan ibland att glida bättre vid kallt aggressivt före om topparna på strukturen planas ut något. Och då är det inte lika bråttom att slipa om**

A: Fina strukturer går vid kalföre snabbare ju mer man åker på skidorna.

**L: Är det kallt och kärvt stämmer det. Dock bara till en viss gräns. Får man blanka partier är det omslipning som gäller. Bra struktur är viktigt även när det är riktigt kallt.**

A: Krysstruktur dränerar vatten och skarpa snökristaller bort från belaget. Vattenfilmen bryts och man undviker sug under skidorna vid hög fuktighet

A: Krysstruktur tenderar samla smuts och täpps igen snabbare än raka strukturer.

**L: Om snön är mycket smutsig kan man vid långlopp undvika rena krysstrukturer alternativt komplettera med rak handstruktur (rill)**

A: Vid klassiska skidor används ofta raka strukturer även vid riktigt våtföre. Kompletterad med grov rill.

**L: Ja jag slipar ofta raka strukturer för klassiska skidor och stakskidor vid våtföre**

A: Vid skate används krysstruktur som standard då raka strukturer kan göra så att skidan drar. Skidan släpper lättare med kryss

**L: Ofta använder jag speciella raka strukturer även på skateskidor men gör dem på ett sätt som gör att skidan inte drar åt något håll**

Nu undrar vi förstas vad Lars säger om strukturens betydelse i sammanhanget

**Mycket skrattar Lars och slipar vidare 😊**

## I väntan på snön...

Nja... "Vi väntar på kylan..."

**Då gör vi snön..."**

Vid Jordbänningarnas (IKJ Haninge) klubbstuga laddar snökanongänget. Kaffe först och sen ut och bygga inför vintern. I år ska spåren gå på ett annorlunda sätt. Mer skog och mer kuperad terräng. Gubbarna filosoferar och skojar. Det är en härlig novemberdag och veteranerna i klubben har samlat snökanongänget för att skruva och dra rör. Det är mycket jobb men allt går fort då många vill vara med och hjälpas åt



Janne Engberg myser... Sen man slutat med arrangemangen kring Slottssprinten och Världscupen går det inte bara att sitta stilla. Rudan är en pärla och man vill att så många som möjligt ska få åka skidor till vintern.



Vi plockar fram ett gammalt flygfoto och klurar... Såhär kan det bli.. ungefär...



Ungdomsledarna i klubben gnuggar sina ögon av förtjusning... Här ska i vinter köras skidor så snön yr.

Och passar på att skicka en hälsning till ungdomar och föräldrar i södra Stockholm att de är välkomna att bli med..

[www.jordbanningarna.se](http://www.jordbanningarna.se)



Red Creek Flytande HF	500 kr
Red Creek Flytande LF Grund	220 kr
Red Creek Glider HF 30 g	350 kr
Red Creek Glider HF 70 g	690 kr
Red Creek Glider LF Grund 30g	120 kr
Red Creek Glider LF Grund 70g	220 kr
Red Creek Glider Lila fluorfri 140 g	350 kr
Red Creek Glider Lila fluorfri 70 g	200 kr
Red Creek Flytande fluorfri	290 kr
Red Creek Handborste blå nylon	200 kr
Red Creek Handborste tagel	160 kr
Red Creek Handborste Stål fin	350 kr
Red Creek Handborste combi	350 kr
Red Creek korkrulle	350 kr
Red Creek Riller +15/-5 julgran	750 kr
Red Creek Riller 0/-6 sned skrå	650 kr
Red Creek Riller -5/-20 sned skrå	650 kr
Red Creek Riller rak 1 mm alt 2 mm	650 kr
Red Creek Riller- väska 3 olika	1800 kr
Red Creek rotorborste blå nylon	350 kr
Red Creek rotorborste stål fin	990 kr
Red Creek rotorborste tagel hård	350 kr
Red Creek rotorhandtag 100 mm	490 kr
Red Creek serviceväska	1300 kr
Red Creek serviceväska kombi	1300 kr
Red Creek sickel 3 mm	60 kr
Red Creek sickel 5 mm	70 kr
Red Creek skidhållare vägg 100 cm	100 kr
Red Creek spårsickel	25 kr
Red Creek Topping fluorfri +2/-12	600 kr
Red Creek Topping fluorfri -1/-20	600 kr



### ALPINA

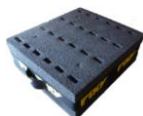
Alpina Elite 3.0 Skate halvnr 35-50	8900 kr
Alpina Elite 3.0 Classic halvnr 35-50	5500 kr
Alpina PRO Skate halvnr 35-50	4400 kr
Alpina PRO Classic halvnr 35-50	2400 kr
PRO finns även som DP och DP+	
Alpina Comp Skate 35-49	3300 kr
Alpina Comp Classic AS 35-49	2900 kr
Alpina Comp Classic 35-49	2300 kr
Alpina Racing Skate 35-50	2200 kr
Alpina Racing Classic AS 35-50	1900 kr
Alpina Racing Classic 35-50	1700 kr
Alpina Action Skate 35-50	1900 kr
Alpina Action Classic AS	1700 kr
Alpina Action Classic	1500 kr
Alpina TCL Classic 36-48	1200 kr
Alpina T5 Classic 35-50	800 kr
Alpina Elite 3.0 Skate JR 33-42	2200 kr
Alpina Elite 3.0 Duathlon JR 33-42	1800 kr
Alpina Elite 3.0 Classic JR 33-42	1500 kr
Alpina Racing Classic AS JR 33-42	1300 kr
Alpina T5 Classic JR 25-38	700 kr



### Guruwax "Made in Offerdal"

Maxpack Alla 9 burkar 8 klister	1700 kr
Gurupack Väj 5 burkar 5 klister	1000 kr
Burk	120 kr
Klister	150 kr

FIXY vallainstruktioner medföljer



### FIXY Kuben

Rymmer 24 par längdskidor  
**1495 kr**



### FIXY Vagnen

Rymmer 24 par skidor och stavar  
**5995 kr**



### FIXY Fiberglass Classic

inkl bindningar  
**2590 kr**



### FIXY Fiberglass Skate

inkl bindningar  
**2590 kr**



### FIXY Stavspetslippen

"proffskvalite"  
**895 kr**

### Rullskidhjul

4 pack komplett

#### Classic

75x44 mm passar flea märken 1, 2,3 och 4:or  
**895 kr**

### Rullskidhjul

"4 pack" komplett

#### Skate

100x25 passar många märken 1,2,3 och 4:or  
**795 kr**



### FIXY Innovax beta

Troligen världens bästa glidvalla

Helt fluorfri

Går snabbare ju mer du borstar och åker

Extrem hållbarhet 20-30 mil

FIXY vallainstruktioner medföljer

**395 kr**



### REX stavar

absoluta världsklass

R1 Sprint 100 % XT-60 Carbon Flex 2,4	2500 kr
R1 100 % HM Carbon Flex 2,4	2000 kr
R2 100 % HM Carbon Flex 2,3	1500 kr
R3 100 % HS-100 Carbon Flex 2,1	1000 kr
Längd 135-185 cm	
Acadia 60 % Carbon Flex 1,7	600 kr
Längder 120-170 cm / 5 cm	



Pannlampa S.A.S  
Laddbar 600 lumen  
**895 kr**

Pannlampa X10 Evo II  
Laddbar 1000 lumen  
**1495 kr**



Zandstra NIS långfärds-kridsko med Rottefella binding NNN

Passar perfekt ihop med dina skatepjäxor NNN  
Tex Alpina Skate  
**1950 kr**

43 cm skostorlek 36-39  
45 cm skostorlek 40-43  
48 cm skostorlek 44-47



Airtrim sport blå 490 kr  
Racingfilter 1, 2 eller 3  
2 pack 200 kr

Utöver det som finns i denna prislista säljer vi inom längdskidor från följande varumärken. Prisnivån är alltid i linje med denna prislista.

RedCreek	Rillar Vallor Borstar mm
Alpina	Pjäxor
Guruwax	Fästvalla
FIXY	Skidställ Rullskidor
Innowax	Glidvalla
REX	Stavar Vallor Handskar mm
M Tiger Sports	Pannlampor
Zandstra	Långfärds-kridsko
Airtrim	Andningsmasker
Rottefella	Bindningar
Salomon	Prolink bindningar
Rode	Vallor och tillbehör
Skigo	Vallor och tillbehör
Kroksta	Vallställ
Puuru	Vallställ
Olika märken	Längdskidor
JSS ombud	Skidslipning



Beställningar och köp "fixyskitem" görs på plats hos FIXY alternativt mail / telefon

Fixy AB - Billingsforsvägen 6 - 122 47 Enskede  
dag@fixy.se [www.fixy.se](http://www.fixy.se) 070 471 89 90

**SWISH 123 109 30 12**